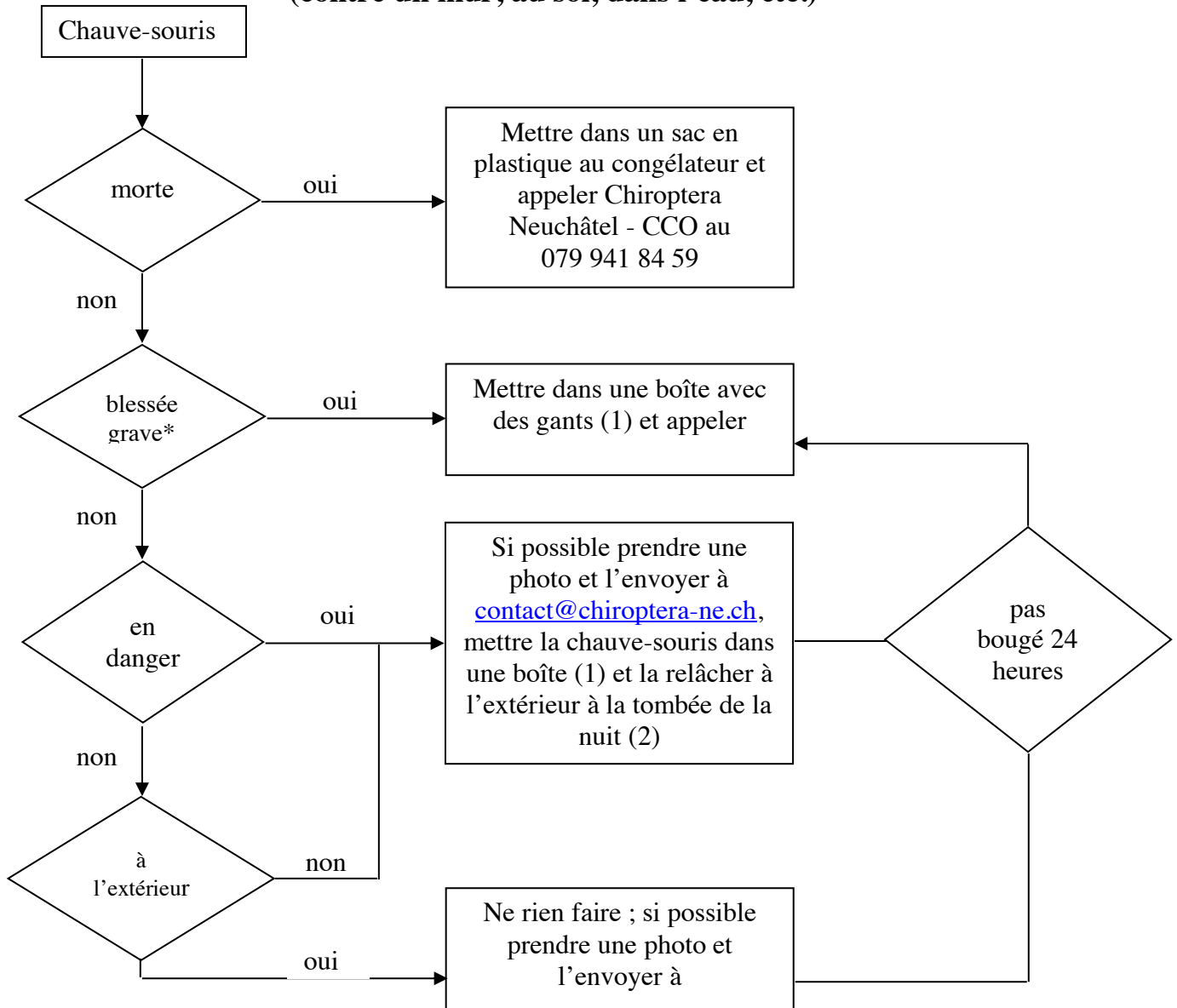




Fiche Que faire si...

**J'ai trouvé une chauve-souris posée, dans une pièce ou à l'extérieur
(contre un mur, au sol, dans l'eau, etc.)**



* fractures, plaies ouvertes saignantes, ailes déchirées ou fortement percées (par exemple par un chat), chauve-souris recouverte de suie, engluée ou déshydratée

** accessible par un prédateur (chat) ou à portée de main des enfants ; risque de noyade, de brûlures (dans cheminée), d'être écrasée (trafic) ; jeune ne sachant voler, etc.

- (1) Prendre une boîte en carton (p.ex. à chaussures). Percer des petits trous d'aération et y placer un chiffon ou un papier ménagé bien humidifié. Déposer délicatement la chauve-souris en la manipulant avec un gant ou un mouchoir (jamais à mains nues). Fermer la boîte avec du scotch et déposer le carton en un endroit pas trop chaud à l'abri des chats et des enfants.
- (2) Ne manipuler la chauve-souris qu'avec des gants ou un mouchoir (jamais à mains nues). Accrocher délicatement la chauve-souris contre un mur non lisse ou contre un tronc d'arbre, à l'abri des chats et autres prédateurs, suffisamment en hauteur (plusieurs mètres) et avec un bon dégagement pour permettre son envol. Idéalement : derrière un volet. Aussi possible de l'accrocher en sécurité durant la journée.